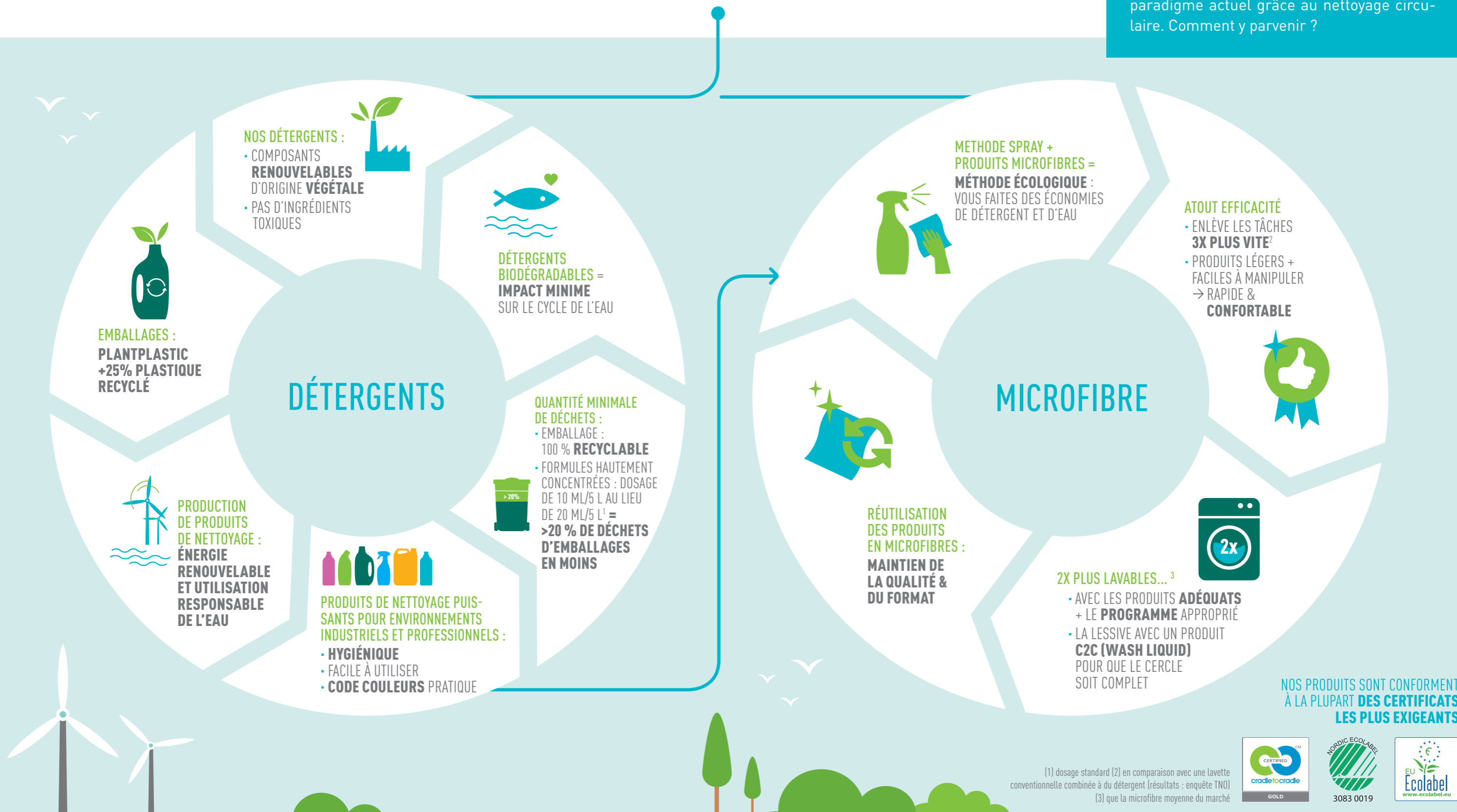


NETTOYAGE CIRCULAIRE

= ENVIRONNEMENT DE TRAVAIL & SOCIÉTÉ SAINS & PROPRES

Nous vivons actuellement dans une société de consommation au sein de laquelle les ressources de la terre sont utilisées pour fabriquer des produits qui se retrouvent à la décharge après un ou plusieurs cycle(s) de vie. Nous sommes donc confrontés d'une part à la rareté des matières premières, et d'autre part à une incommensurable quantité de déchets. Chez Greenspeed, nous souhaitons rompre le paradigme actuel grâce au nettoyage circulaire. Comment y parvenir ?



(1) dosage standard (2) en comparaison avec une lavette conventionnelle combinée à du détergent (résultats : enquête TNO)
(3) que la microfibre moyenne du marché